



# ภาวะการค้าจังหวัดสมุทรสาคร ประจำเดือน กุมภาพันธ์ ๒๕๖๗

## ๑. ดัชนีราคา

๑.๑ ดัชนีราคาผู้บริโภคทั่วไปของประเทศเดือน กุมภาพันธ์ ๒๕๖๗ (ปี ๒๕๖๒ ดัชนีราคาผู้บริโภคทั่วไปของประเทศเท่ากับ ๑๐๐) เดือนกุมภาพันธ์ ๒๕๖๗ เท่ากับ ๑๐๗.๒๒ ค่าดัชนีมีการเปลี่ยนแปลงดังนี้

๑.๑.๑ เมื่อเปรียบเทียบกับเดือนมกราคม ๒๕๖๗ (MoM) สูงขึ้นร้อยละ ๐.๒๒

๑.๑.๒ เมื่อเปรียบเทียบกับเดือนกุมภาพันธ์ ๒๕๖๖ (YoY) ลดลงร้อยละ ๐.๗๗

๑.๑.๓ เมื่อเปรียบเทียบกับเฉลี่ย ๒ เดือน (มกราคม - กุมภาพันธ์) ๒๕๖๗ (AoA) เทียบกับระยะเดียวกันของปี ๒๕๖๖ ลดลงร้อยละ ๐.๙๔

๑.๒ ดัชนีราคาผู้บริโภคของจังหวัดสมุทรสาครเดือน กุมภาพันธ์ ๒๕๖๗ (ปี ๒๕๖๒ ดัชนีราคาผู้บริโภคของจังหวัดสมุทรสาคร เท่ากับ ๑๐๐) และเดือนกุมภาพันธ์ ๒๕๖๗ เท่ากับ ๑๐๗.๑ สำหรับเดือน มกราคม ๒๕๖๗ เท่ากับ ๑๐๖.๙ และเดือน กุมภาพันธ์ ๒๕๖๖ เท่ากับ ๑๐๘.๐

๑.๓ การเปลี่ยนแปลงดัชนีราคาผู้บริโภคของจังหวัดสมุทรสาครเดือน กุมภาพันธ์ ๒๕๖๗ ค่าดัชนีมีการเปลี่ยนแปลง ดังนี้

๑.๓.๑ เมื่อเปรียบเทียบกับเดือนมกราคม ๒๕๖๗ (MoM) สูงขึ้นร้อยละ ๐.๒

๑.๓.๒ เมื่อเปรียบเทียบกับเดือนกุมภาพันธ์ ๒๕๖๖ (YoY) ลดลงร้อยละ ๐.๘

๑.๓.๓ เมื่อเปรียบเทียบกับเฉลี่ย ๒ เดือน (มกราคม - กุมภาพันธ์) ๒๕๖๗ กับระยะเดียวกันของปี ๒๕๖๖ ลดลงร้อยละ ๑.๑

๑.๔ ดัชนีราคาผู้บริโภคของจังหวัดสมุทรสาคร เดือน กุมภาพันธ์ ๒๕๖๗ เทียบกับเดือน มกราคม ๒๕๖๗ สูงขึ้นร้อยละ ๐.๒ โดยดัชนีหมวดอาหารและเครื่องดื่มไม่มีแอลกอฮอล์ ไม่มีการเปลี่ยนแปลง สำหรับดัชนีหมวดอื่น ๆ ไม่ใช่อาหารและเครื่องดื่ม สูงขึ้นร้อยละ ๐.๕

๑.๔.๑ ดัชนีหมวดอาหารและเครื่องดื่มไม่มีแอลกอฮอล์ ไม่มีการเปลี่ยนแปลง โดยหมวดเนื้อสัตว์ปีก และสัตว์น้ำ สูงขึ้นร้อยละ ๒.๐ (เปิด ไก่ สด, เป็ดพะโล้, ไก่ย่าง, หอยแครง, กุ้งขาว) หมวดผักและผลไม้ สูงขึ้นร้อยละ ๐.๔ (มะนาว, ต้นหอม, กะหล่ำดอก, กัลฉ่ายน้ำว้า, ส้มเขียวหวาน, กัลฉ่ายหอม, แก้วมังกร) หมวดเครื่องประกอบอาหาร สูงขึ้นร้อยละ ๐.๑ (มะพร้าว(ผลแห้ง/ชุด)), น้ำปลา, ซีอิ๊ว) หมวดเครื่องดื่มไม่มีแอลกอฮอล์ สูงขึ้นร้อยละ ๐.๖ (เครื่องดื่มรสช็อกโกแลต, กาแฟผงสำเร็จรูป, น้ำผลไม้, น้ำหวาน)

๑.๔.๒ ดัชนีหมวดอื่น ๆ ไม่ใช่อาหารและเครื่องดื่ม สูงขึ้นร้อยละ ๐.๕ โดยหมวดเคหสถาน สูงขึ้นร้อยละ ๐.๑ (ผงซักฟอก, น้ำยาล้างจาน) หมวดพาหนะ การขนส่งและการสื่อสาร สูงขึ้นร้อยละ ๑.๔ (หมวดน้ำมันเชื้อเพลิง)



๑.๕ ดัชนีราคาผู้บริโภคของจังหวัดสมุทรสาคร เดือน กุมภาพันธ์ ๒๕๖๗ เทียบเดือน กุมภาพันธ์ ๒๕๖๖ ลดลงร้อยละ ๐.๘ สำหรับหมวดอาหารและเครื่องดื่มไม่มีแอลกอฮอล์ ลดลงร้อยละ ๑.๐ เช่นหมวดเนื้อสัตว์ เป็ดไก่และสัตว์น้ำ ลดลงร้อยละ ๕.๓ (เนื้อสุกร,กระดูกซี่โครงหมู,เครื่องในหมู,เนื้อสุกรบด,ปลาสด,ปลานิล,ปลากะพง, กุ้งนาง,กุ้งขาว) หมวดผักและผลไม้ ลดลงร้อยละ ๑.๓ (ผักชี,มะนาว,กะหล่ำปลี,แตงกวา,ผักกาดขาว,ผักคะน้า, ผักบุ้ง,มะเขือเทศ,มะระจีน,ส้มเขียวหวาน,ฝรั่ง) สำหรับหมวดอื่น ๆ ไม่ใช่อาหารและเครื่องดื่ม ลดลงร้อยละ ๐.๖ เช่น หมวดเคหสถาน ลดลงร้อยละ ๑.๒ (ค่ากระแสไฟฟ้า, ผงซักฟอก,น้ำยาปรับผ้านุ่ม,น้ำยาล้างห้องน้ำ,น้ำยาล้างจาน) หมวดการตรวจรักษาและบริการส่วนบุคคล ลดลงร้อยละ ๑.๐ (สบู่ถูตัว,ลิปสติก,ผ้าอนามัย,น้ำยาระงับกลิ่นกาย,โฟมล้างหน้า,ผ้าอ้อมสำเร็จรูป (แพมเพิส))

๑.๖ ดัชนีราคาผู้บริโภคของจังหวัดสมุทรสาคร จากการพิจารณาดัชนีราคาเฉลี่ย ๒ เดือนของปี ๒๕๖๗ เทียบกับระยะเวลาเดียวกันของปี ๒๕๖๖ ลดลงร้อยละ ๑.๑ โดยหมวดอาหารและเครื่องดื่มไม่มีแอลกอฮอล์ ลดลงร้อยละ ๑.๕ หมวดเนื้อสัตว์ เป็ดไก่ และสัตว์น้ำ ลดลงร้อยละ ๖.๓ (เนื้อสุกร,กระดูกซี่โครงหมู,เครื่องในหมู,เนื้อสุกรบด,ปลาสด,ปลานิล,กุ้งนาง,กุ้งขาว) หมวดผักและผลไม้ ลดลงร้อยละ ๓.๑ ๓ (ผักชี,มะนาว,กะหล่ำปลี,แตงกวา, ผักกาดขาว,ผักคะน้า,ผักบุ้ง,มะเขือเทศ,มะระจีน,ส้มเขียวหวาน,ฝรั่ง) หมวดเครื่องประกอบอาหาร ลดลงร้อยละ ๐.๒ (น้ำมันพืช,เครื่องตีผสมซ็อกโกแลต) สำหรับหมวดอื่น ๆ ไม่ใช่อาหาร และเครื่องดื่ม ลดลงร้อยละ ๐.๗ เช่น หมวดเคหสถาน ลดลงร้อยละ ๑.๑ (ค่ากระแสไฟฟ้า, ผงซักฟอก,น้ำยาปรับผ้านุ่ม,น้ำยาล้างจาน) หมวดการตรวจรักษาและบริการส่วนบุคคล ลดลงร้อยละ ๐.๒ (หน้ากากอนามัย,สบู่ถูตัว,ลิปสติก,ผ้าอนามัย, น้ำยาระงับกลิ่นกาย, โฟมล้างหน้า) หมวดพาหนะ การขนส่ง และการสื่อสาร ลดลงร้อยละ ๐.๖ (หมวดน้ำมันเชื้อเพลิง)

ที่มา : สำนักงานพาณิชย์จังหวัดสมุทรสาคร ร่วมกับ กองดัชนีเศรษฐกิจการค้า กระทรวงพาณิชย์

๒. การเปลี่ยนแปลงราคาสินค้าอุปโภคบริโภค พืช ผัก และน้ำมันเชื้อเพลิง จังหวัดสมุทรสาคร

รายการ	หน่วย	เดือน กุมภาพันธ์ ๒๕๖๗			
		สัปดาห์ที่ ๑ (บาท)	สัปดาห์ที่ ๒ (บาท)	สัปดาห์ที่ ๓ (บาท)	สัปดาห์ที่ ๔ (บาท)
<b>เนื้สุกร</b>					
เนื้สุกร สันนอก	กก.	๑๘๐	๑๘๐	๑๘๐	๑๘๐
เนื้สุกร สันใน	กก.	๑๘๐	๑๘๐	๑๘๐	๑๘๐
เนื้สุกร ข้าทะเลเนื้อแดง	กก.	๑๘๐	๑๘๐	๑๘๐	๑๘๐
กระดูกซี่โครงหมู	กก.	๑๗๐	๑๗๐	๑๗๐	๑๗๐
<b>เนื้อไก่</b>					
ไก่สดทั้งตัวไม่รวมเครื่องใน	กก.	๘๐	๘๐	๘๐	๘๐
เนื้อหน้าอก	กก.	๘๐	๘๐	๘๐	๘๐
น่อง	กก.	๙๐	๙๐	๙๐	๙๐
น่องติดสะโพก	กก.	๘๕	๘๕	๘๕	๘๕
<b>ไข่ไก่</b>					
ไข่ไก่เบอร์ ๓	ฟอง	๓.๙	๓.๙	๓.๙	๓.๙
ไข่ไก่เบอร์ ๒	ฟอง	๔	๔	๔	๔
ไข่ไก่เบอร์ ๑	ฟอง	๔.๑	๔.๑	๔.๑	๔.๑
<b>น้ำมันปาล์ม</b>					
น้ำมันปาล์มขนาดบรรจุ ๑ ลิตร	ขวด	๔๘	๔๘	๔๘	๔๘
น้ำมันถั่วเหลืองขนาดบรรจุ ๑ ลิตร	ขวด	๖๓	๖๓	๖๓	๖๓
<b>ข้าว</b>					
ข้าวสารเจ้า หอมมะลิ ๑๐๐% (๑๕ กก.)	กก.	๖๐๐	๖๐๐	๖๐๐	๖๐๐
ข้าวสารเจ้า ข้าวทั่วไป ๑๐๐% (๑๕ กก.)	กก.	๔๐๐	๔๐๐	๔๐๐	๔๐๐
ข้าวสารเจ้า ข้าวทั่วไป ๕% (๑๕ กก.)	กก.	๓๕๐	๓๕๐	๓๕๐	๓๕๐
<b>ผัก</b>					
ถั้วฝักยาว	กก.	๕๐	๔๐	๖๐	๕๐
มะนาว เบอร์ (๑-๒)	กก.	๓	๓	๕	๕
พริกชี้ฟ้าสด	กก.	๕๐	๕๐	๖๐	๖๐
พริกชี้ฟ้าจินดา	กก.	๕๐	๖๐	๖๐	๖๐
ต้นหอม	กก.	๖๐	๘๐	๑๐๐	๘๐
ผักชี	กก.	๘๐	๘๐	๑๐๐	๘๐
หัวผักกาดขาว	กก.	๒๕	๓๐	๓๐	๓๐
กะหล่ำดอก	กก.	๕๐	๖๐	๘๐	๘๐
ผักกวางตุ้ง	กก.	๓๐	๒๕	๓๐	๒๕

รายการ	หน่วย	เดือน กุมภาพันธ์ ๒๕๖๗			
		สัปดาห์ที่ ๑ (บาท)	สัปดาห์ที่ ๒ (บาท)	สัปดาห์ที่ ๓ (บาท)	สัปดาห์ที่ ๔ (บาท)
แครอท	กก.	๓๐	๒๕	๓๐	๒๕
<b>สัตว์น้ำ</b>					
ปลานิล (๒ ตัว/กก.)	กก.	๗๐	๗๐	๗๐	๗๐
ปลานิล (๓-๔ ตัว/กก.)	กก.	๖๐	๖๐	๖๐	๖๐
ปลากระพงขาว (๒ ตัว/กก.)	กก.	๑๓๐	๑๓๐	๑๓๐	๑๒๐
กุ้งขาว (๗๐ ตัว/กก.)	กก.	๑๓๐	๑๓๐	๑๓๐	๑๓๐
กุ้งขาว (๘๐ ตัว/กก.)	กก.	๑๒๐	๑๒๐	๑๒๐	๑๒๐
กุ้งขาว (๙๐ ตัว/กก.)	กก.	๑๑๐	๑๑๐	๑๑๓	๑๑๒
กุ้งขาว (๑๐๐ ตัว/กก.)	กก.	๑๐๕	๑๐๕	๑๐๕	๑๐๕
<b>น้ำมันเชื้อเพลิง</b>					
ดีเซล	ลิตร	๒๙.๙๔	๒๙.๙๔	๒๙.๙๔	๒๙.๙๔
เบนซิน	ลิตร	๔๕.๔๔	๔๕.๔๔	๔๕.๘๔	๔๕.๙๔
แก๊สโซฮอล์ ๙๕	ลิตร	๓๗.๕๕	๓๗.๕๕	๓๗.๙๕	๓๘.๐๕
แก๊สโซฮอล์ ๙๑	ลิตร	๓๕.๗๘	๓๕.๗๘	๓๖.๑๘	๓๖.๒๘

๓. สถานการณ์การค้าสินค้าเกษตรที่สำคัญ ประจำเดือน กุมภาพันธ์ ๒๕๖๗

สินค้าเกษตรที่สำคัญของจังหวัด

ลำดับที่	ชนิดสินค้า	จำนวนเกษตรกร (ราย)	ขนาดพื้นที่ทำการเกษตร (ไร่)	ปริมาณผลผลิต (ตัน)
๑.	กุ้งขาวแวนนาไม	๖๐๙	๖,๓๕๙	๕,๑๔๙
๒.	ปลาสลิด	๒๙๘	๔,๐๑๑	๘,๘๐๐
๓.	มะพร้าวน้ำหอม	๕,๔๑๔	๔๕,๕๑๒	๒๐๑,๑๘๒
๔.	เกลือทะเล	๓๒๙	๑๘,๘๓๕	๒๑๗,๔๐๘

มาตรฐานสินค้าเกษตร

ลำดับที่	ชนิดสินค้า	มาตรฐาน	จำนวนเกษตรกร (ราย)	ขนาดพื้นที่ ทำการเกษตร (ไร่)
๑.	กุ้งขาวแวนนาไม	ผ่านมาตรฐาน GAP ด้านประมง	๓๔๔	๑,๗๙๒
๒.	ปลาสลิด	ผ่านมาตรฐาน GAP ด้านประมง	๔๘	๖๗๔
๓.	มะพร้าวน้ำหอม	GAP พืช	๓๓๑	๔,๙๔๘
๔.	เกลือทะเล	GAP เกลือทะเล	๖๒	๓,๒๔๓

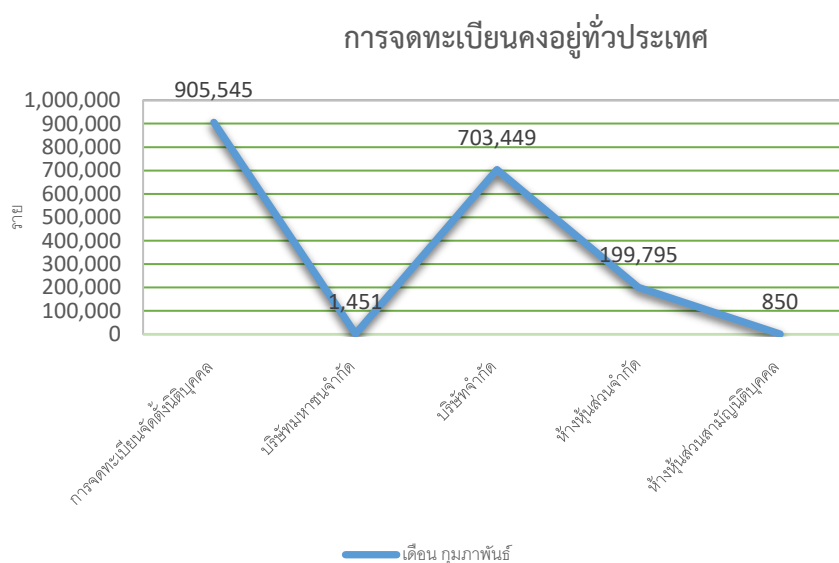
ที่มา : สำนักงานปลัดกระทรวงเกษตรและสหกรณ์

#### ๔. ดานการลงทุน

##### นิติบุคคลคงอยู่ทั่วประเทศ

การจดทะเบียนคงอยู่ จำนวน ๙๐๕,๕๔๕ ราย ทุนจดทะเบียนรวม ๒๑,๘๖๕,๕๓๓.๔๕ ล้านบาท

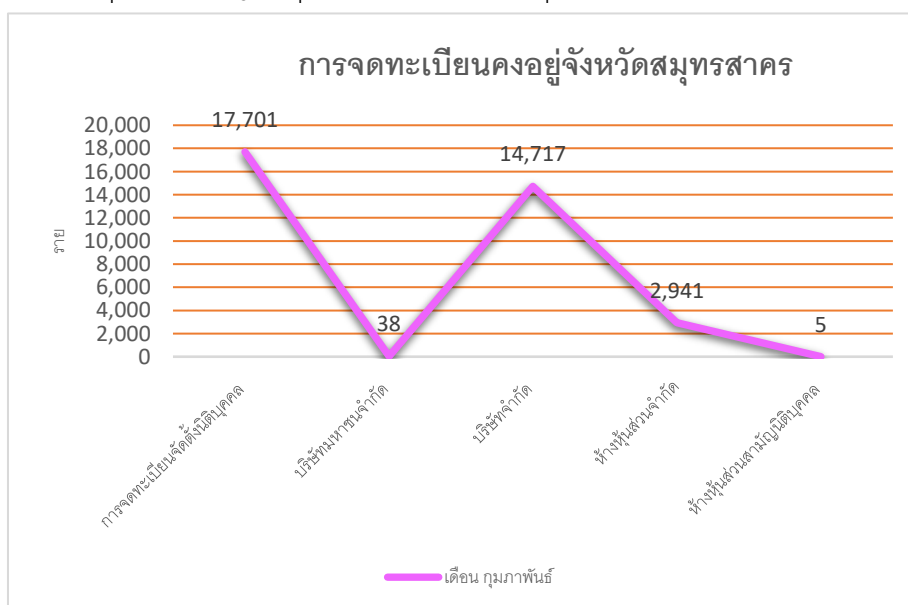
- บริษัทจำกัดมหาชนจำกัด จำนวน ๑,๔๕๑ ราย ทุนจดทะเบียนรวม ๕,๗๔๑,๐๗๘.๒๕ ล้านบาท
- บริษัทจำกัด จำนวน ๗๐๓,๔๔๙ ราย ทุนจดทะเบียนรวม ๑๕,๖๔๙,๕๘๑.๓๖ ล้านบาท
- ห้างหุ้นส่วนจำกัด จำนวน ๑๙๙,๗๙๕ ราย ทุนจดทะเบียนรวม ๔๗๓,๑๗๙.๕๐ ล้านบาท
- ห้างหุ้นส่วนสามัญนิติบุคคล จำนวน ๘๕๐ ราย ทุนจดทะเบียนรวม ๑,๖๙๔.๓๔ ล้านบาท



##### นิติบุคคลคงอยู่จังหวัดสมุทรสาคร

การจดทะเบียนคงอยู่ จำนวน ๑๗,๗๐๑ ราย ทุนจดทะเบียนรวม ๒๓๖,๘๐๘.๖๐ ล้านบาท

- บริษัทจำกัดมหาชนจำกัด จำนวน ๓๘ ราย ทุนจดทะเบียนรวม ๒๕,๔๔๖.๘๓ ล้านบาท
- บริษัทจำกัด จำนวน ๑๔,๗๑๗ ราย ทุนจดทะเบียนรวม ๒๐๓,๘๔๓.๖๖ ล้านบาท
- ห้างหุ้นส่วนจำกัด จำนวน ๒,๙๔๑ ราย ทุนจดทะเบียนรวม ๔,๙๗๙.๕๔ ล้านบาท
- ห้างหุ้นส่วนสามัญนิติบุคคล จำนวน ๕ ราย ทุนจดทะเบียนรวม ๖.๘๐ ล้านบาท

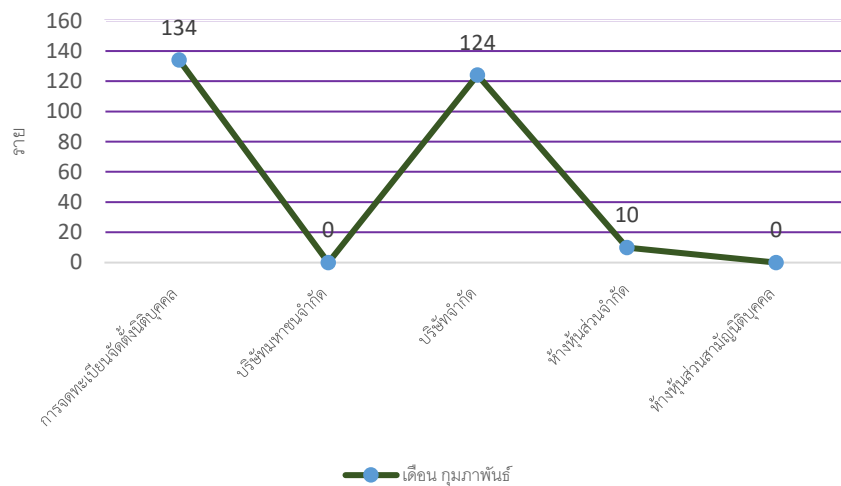


## นิติบุคคลที่จดทะเบียนตั้งใหม่ในจังหวัดสมุทรสาคร

การจดทะเบียนจัดตั้งใหม่ จำนวน ๑๓๔ ราย ทุนจดทะเบียนรวม ๒๕๔.๗๐ ล้านบาท

- บริษัทจำกัดมหาชนจำกัด จำนวน ๐ ราย ทุนจดทะเบียนรวม ๐ ล้านบาท
- บริษัทจำกัด จำนวน ๑๒๔ ราย ทุนจดทะเบียนรวม ๒๔๓.๓๐ ล้านบาท
- ห้างหุ้นส่วนจำกัด จำนวน ๑๐ ราย ทุนจดทะเบียนรวม ๓.๐๐ ล้านบาท
- ห้างหุ้นส่วนสามัญนิติบุคคล จำนวน ๐ ราย ทุนจดทะเบียนรวม ๐ ล้านบาท

การจดทะเบียนจัดตั้งใหม่

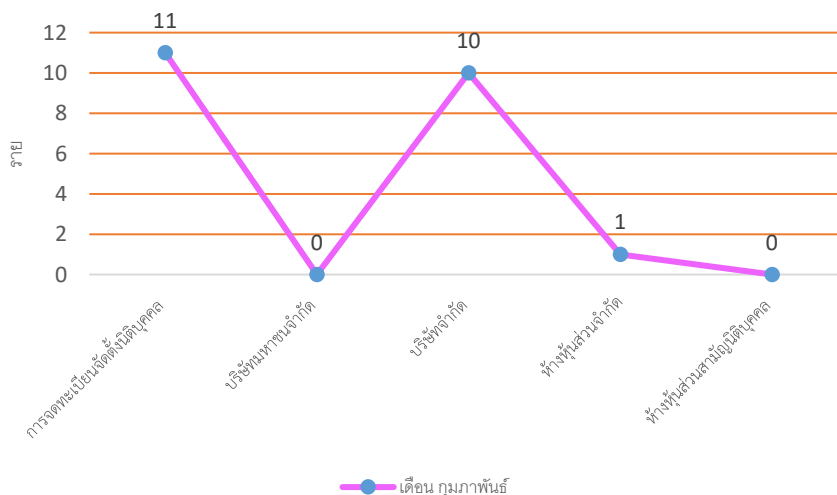


## นิติบุคคลที่จดทะเบียนเลิกจังหวัดสมุทรสาคร

การจดทะเบียนเลิก จำนวน ๑๑ ราย ทุนจดทะเบียนรวม ๑๙.๖๐ ล้านบาท

- บริษัทจำกัดมหาชนจำกัด จำนวน ๐ ราย ทุนจดทะเบียนรวม ๐ ล้านบาท
- บริษัทจำกัด จำนวน ๑๐ ราย ทุนจดทะเบียนรวม ๑๙.๑๐ ล้านบาท
- ห้างหุ้นส่วนจำกัด จำนวน ๑ ราย ทุนจดทะเบียนรวม ๐.๕๐ ล้านบาท
- ห้างหุ้นส่วนสามัญนิติบุคคล จำนวน ๐ ราย ทุนจดทะเบียนรวม ๐ ล้านบาท

การจดทะเบียนเลิก



ลำดับที่	รายการ	เดือน กุมภาพันธ์ ๒๕๖๗	
		จำนวน (ราย)	จำนวนเงิน (ลบ.)
<b>๑. ด้านทะเบียนธุรกิจ</b>			
<b>๑.๑</b>	<b>นิติบุคคลคงอยู่ทั่วประเทศ</b>	<b>๙๐๒,๕๔๕</b>	<b>๒๑,๘๖๕,๕๓๓.๔๕</b>
	บริษัทมหาชนจำกัด	๑,๔๕๔	๕,๗๔๑,๐๗๘.๒๕
	บริษัทจำกัด	๗๐๓,๔๔๙	๑๕,๖๔๙,๕๘๑.๓๖
	ห้างหุ้นส่วนจำกัด	๑๙๙,๗๙๕	๔๗๓,๑๗๙.๕๐
	ห้างหุ้นส่วนสามัญนิติบุคคล	๘๕๐	๑,๖๙๕.๓๔
<b>๑.๒</b>	<b>นิติบุคคลคงอยู่จังหวัดสมุทรสาคร</b>	<b>๑๗,๗๐๑</b>	<b>๒๓๖,๘๐๘.๖๐</b>
	บริษัทมหาชนจำกัด	๓๘	๒๕,๔๔๖.๘๓
	บริษัทจำกัด	๑๔,๗๑๗	๒๐๖,๓๗๕.๔๓
	ห้างหุ้นส่วนจำกัด	๒,๙๔๑	๔,๙๗๙.๕๔
	ห้างหุ้นส่วนสามัญนิติบุคคล	๕	๖.๘๐
<b>๑.๓</b>	<b>นิติบุคคลที่จดทะเบียนตั้งใหม่ในจังหวัดสมุทรสาคร</b>	<b>๑๓๔</b>	<b>๒๕๔.๗๐</b>
	บริษัทมหาชนจำกัด	-	-
	บริษัทจำกัด	๑๒๔	๒๔๓.๓๐
	ห้างหุ้นส่วนจำกัด	๑๐	๑๑.๔๐
	ห้างหุ้นส่วนสามัญนิติบุคคล	-	-
<b>๑.๔</b>	<b>นิติบุคคลที่จดทะเบียนเลิกจังหวัดสมุทรสาคร</b>	<b>๑๑</b>	<b>๑๙.๖๐</b>
	บริษัทจำกัด	๑๐	๑๙.๑๐
	ห้างหุ้นส่วนจำกัด	๑	๐.๕๐

ที่มา : กลุ่มทะเบียนธุรกิจและอำนวยความสะดวกทางการค้า สำนักงานพาณิชย์จังหวัดสมุทรสาคร

.....

สำนักงานพาณิชย์จังหวัดสมุทรสาคร

๒๙ กุมภาพันธ์ ๒๕๖๗