



ภาวะการค้าจังหวัดสมุทรสาคร ประจำเดือน มิถุนายน ๒๕๖๗

๑. ดัชนีราคา

๑.๑ ดัชนีราคาผู้บริโภคทั่วไปของประเทศเดือน มิถุนายน ๒๕๖๗ (ปี ๒๕๖๒ ดัชนีราคาผู้บริโภคทั่วไปของประเทศเท่ากับ ๑๐๐) เดือนมิถุนายน ๒๕๖๗ เท่ากับ ๑๐๘.๕๐ ค่าดัชนีมีการเปลี่ยนแปลงดังนี้

๑.๑.๑ เมื่อเปรียบเทียบกับเดือน พฤษภาคม ๒๕๖๗ (MoM) ลดลงร้อยละ -๐.๓๑

๑.๑.๒ เมื่อเปรียบเทียบกับเดือน มิถุนายน ๒๕๖๖ (YoY) สูงขึ้นร้อยละ ๐.๖๒

๑.๑.๓ เมื่อเปรียบเทียบกับเฉลี่ย ๖ เดือน (มกราคม - มิถุนายน) ๒๕๖๗ (AoA) เทียบกับระยะเดียวกันของปี ๒๕๖๗ ไม่เปลี่ยนแปลง

๑.๒ ดัชนีราคาผู้บริโภคของจังหวัดสมุทรสาครเดือน มิถุนายน ๒๕๖๗ (ปี ๒๕๖๒ ดัชนีราคาผู้บริโภคของจังหวัดสมุทรสาคร เท่ากับ ๑๐๐) และเดือน มิถุนายน ๒๕๖๗ เท่ากับ ๑๐๗.๙ สำหรับเดือน พฤษภาคม ๒๕๖๗ เท่ากับ ๑๐๘.๔ และเดือน มิถุนายน ๒๕๖๖ เท่ากับ ๑๐๗.๓

๑.๓ การเปลี่ยนแปลงดัชนีราคาผู้บริโภคของจังหวัดสมุทรสาครเดือน มิถุนายน ๒๕๖๗ ค่าดัชนีมีการเปลี่ยนแปลง ดังนี้

๑.๓.๑ เมื่อเปรียบเทียบกับเดือน พฤษภาคม ๒๕๖๗ (MoM) ลดลงร้อยละ -๐.๕

๑.๓.๒ เมื่อเปรียบเทียบกับเดือน มิถุนายน ๒๕๖๖ (YoY) สูงขึ้นร้อยละ ๐.๖

๑.๓.๓ เมื่อเปรียบเทียบกับเฉลี่ย ๖ เดือน (มกราคม - มิถุนายน) ๒๕๖๗ กับระยะเดียวกันของปี ๒๕๖๖ ไม่เปลี่ยนแปลง

๑.๔ ดัชนีราคาผู้บริโภคของจังหวัดสมุทรสาคร เดือน มิถุนายน ๒๕๖๗ เทียบกับเดือน พฤษภาคม ๒๕๖๗ ลดลงร้อยละ -๐.๕ โดยดัชนีหมวดอาหารและเครื่องดื่มไม่มีแอลกอฮอล์ ลดลงร้อยละ -๑.๑ สำหรับดัชนีหมวดอื่น ๆ ไม่ใช่อาหารและเครื่องดื่ม ไม่เปลี่ยนแปลง

๑.๔.๑ ดัชนีหมวดอาหารและเครื่องดื่มไม่มีแอลกอฮอล์ ลดลงร้อยละ -๑.๑ โดยหมวดผักและผลไม้สด ลดลงร้อยละ -๘.๔ (กะหล่ำปลี, คื่นช่าย, ผักชี, ถั่วงอก, มะเขือ, มะนาว, พริกสด, ผักกวางตุ้ง, มะระจีน, สับปะรด, เงาะ, ทุเรียน, มังคุด) หมวดเครื่องประกอบอาหาร ลดลงร้อยละ -๐.๔ (น้ำมันพืช, ซอสหอยนางรม, มะเขือเทศ)

๑.๔.๒ ดัชนีหมวดอื่น ๆ ไม่ใช่อาหารและเครื่องดื่ม ไม่มีเปลี่ยนแปลง โดยหมวดเคสสถาน สูงขึ้นร้อยละ ๐.๑ (ผงซักฟอก, น้ำยาล้างจาน) หมวดการตรวจรักษาและบริการส่วนบุคคล ลดลงร้อยละ -๐.๑ (สบู่ถูตัว, ยาสีฟัน, ลิปสติค) หมวดพาหนะ การขนส่งและ การสื่อสาร สูงขึ้นร้อยละ ๐.๑ (หมวดน้ำมันเชื้อเพลิง)

๑.๕ ดัชนีราคาผู้บริโภคของจังหวัดสมุทรสาคร เดือนมิถุนายน ๒๕๖๗ เทียบเดือนมิถุนายน ๒๕๖๖ สูงขึ้นร้อยละ ๑.๖ สำหรับหมวดอาหารและเครื่องดื่มไม่มีแอลกอฮอล์ สูงขึ้นร้อยละ ๐.๖ เช่นหมวดข้าว แป้งและผลิตภัณฑ์จากแป้ง สูงขึ้นร้อยละ ๓.๒ (ข้าวสารเจ้า, อาหารธัญพืช) หมวดเนื้อสัตว์ เป็ดไก่ และสัตว์น้ำ สูงขึ้นร้อยละ ๐.๖ (เนื้อสุกร, กระดูกซี่โครงหมู, เนื้อโค, เนื้อสุกรบด, เป็ดพะโล้, ปลาช่อน, หอยแครง, หอยลาย) หมวดไข่และผลิตภัณฑ์นม สูงขึ้นร้อยละ ๑.๓ (นมสด) หมวดผักและผลไม้ สูงขึ้นร้อยละ ๐.๗ (มะเขือเทศ, บวบ, ฟักทอง, พริกสด, ต้นหอม, แครอท, ซะอม, หัวหอมแดง, กระเทียม, พริกแห้ง, ถั่วงอก, ส้มเขียวหวาน, สับปะรด, มะม่วง) หมวดเครื่องประกอบอาหาร สูงขึ้นร้อยละ ๐.๒ (น้ำตาลทราย, กะทิสำเร็จรูป, มะพร้าว(ผลแห้ง/ขูด), เกล็ดป่น, น้ำปลา) หมวดเครื่องดื่มไม่มีแอลกอฮอล์ สูงขึ้นร้อยละ ๐.๙ (กาแฟสำเร็จรูป, น้ำผลไม้, น้ำหวาน, เครื่องดื่มบำรุงกำลัง) สำหรับหมวดอื่น ๆ ไม่ใช่อาหารและเครื่องดื่ม สูงขึ้นร้อยละ ๐.๔ เช่น หมวดพาหนะ การขนส่ง และการสื่อสาร สูงขึ้นร้อยละ ๒.๖ (หมวดน้ำมันเชื้อเพลิง) (ค่ากระแสไฟฟ้า) หมวดการตรวจ

รักษาและบริการส่วนบุคคล สูงขึ้นร้อยละ ๑.๓ (สบู่ถูตัว, ยาสีฟัน, แชมพู, ลิปสติค, กระจกชาชำระ, ผ้าอนามัย, แป้งทาผิว, โฟมล้างหน้า) หมวดพาหนะ การขนส่ง และการสื่อสาร สูงขึ้นร้อยละ ๒.๖ (หมวดน้ำมันเชื้อเพลิง)

๑.๖ ดัชนีราคาผู้บริโภคของจังหวัดสมุทรสาคร จากการพิจารณาดัชนีราคาเฉลี่ย ๖ เดือนของปี ๒๕๖๗ เทียบกับระยะเวลาเดียวกันของปี ๒๕๖๖ ไม่เปลี่ยนแปลง โดยหมวดอาหารและเครื่องดื่มไม่มีแอลกอฮอล์ ลดลงร้อยละ -๐.๑ หมวดเนื้อสัตว์ เป็ดไก่ และสัตว์น้ำ ลดลงร้อยละ -๓.๐ (เนื้อสุกร, กระจกซีโครงหมู, เครื่องในหมู, เนื้อสุกรบด, ไก่สด, ปลาตุ๋น, ปลานิล, ปลากระพง, ปลาทุง, กุ้งขาว, หอยแมลงภู่) สำหรับหมวดอื่น ๆ ไม่ใช่อาหาร และเครื่องดื่ม ไม่เปลี่ยนแปลง สำหรับหมวดเคหสถาน ลดลงร้อยละ -๐.๘ (ค่ากระแสไฟฟ้า, ผงซักฟอก, น้ำยาปรับผ้านุ่ม, น้ำยาล้างห้องน้ำ, น้ำยาล้างจาน) หมวดการตรวจรักษาและบริการส่วนบุคคล สูงขึ้นร้อยละ ๐.๑ (ยาแก้ไอ, สบู่ถูตัว, ผ้าอนามัย, น้ำยาระงับกลิ่นกาย, ผ้าอ้อมสำเร็จรูป) หมวดพาหนะ การขนส่ง และการสื่อสาร สูงขึ้นร้อยละ ๑.๐ (หมวดน้ำมันเชื้อเพลิง)

ที่มา : สำนักงานพาณิชย์จังหวัดสมุทรสาคร ร่วมกับ กองดัชนีเศรษฐกิจการค้า กระทรวงพาณิชย์

๒. การเปลี่ยนแปลงราคาสินค้าอุปโภคบริโภค พืช ผัก และน้ำมันเชื้อเพลิง จังหวัดสมุทรสาคร

รายการ	หน่วย	เดือน มิถุนายน ๒๕๖๗			
		สัปดาห์ที่ ๑ (บาท)	สัปดาห์ที่ ๒ (บาท)	สัปดาห์ที่ ๓ (บาท)	สัปดาห์ที่ ๔ (บาท)
เนื้อสุกร					
เนื้อสุกร สันนอก	กก.	๑๘๐	๑๗๐	๑๗๐	๑๗๐
เนื้อสุกร สันใน	กก.	๑๘๐	๑๗๐	๑๗๐	๑๗๐
เนื้อสุกร ข้ำแหละเนื้อแดง	กก.	๑๘๐	๑๗๐	๑๗๐	๑๗๐
กระจกซีโครงหมู	กก.	๑๗๐	๑๖๐	๑๖๐	๑๖๐
เนื้อไก่					
ไก่สดทั้งตัวไม่รวมเครื่องใน	กก.	๘๐	๙๐	๙๐	๙๐
เนื้อหน้าอก	กก.	๘๐	๙๐	๙๐	๙๐
น่อง	กก.	๙๐	๙๕	๙๕	๙๕
น่องติดสะโพก	กก.	๘๕	๙๐	๙๐	๙๐
ไข่ไก่					
ไข่ไก่เบอร์ ๓	ฟอง	๔.๑	๔.๑	๔.๑	๔.๑
ไข่ไก่เบอร์ ๒	ฟอง	๔.๓	๔.๓	๔.๓	๔.๓
ไข่ไก่เบอร์ ๑	ฟอง	๔.๖	๔.๖	๔.๖	๔.๖
น้ำมันปาล์ม					
น้ำมันปาล์มขนาดบรรจุ ๑ ลิตร	ขวด	๔๘	๔๘	๔๘	๔๘
น้ำมันถั่วเหลืองขนาดบรรจุ ๑ ลิตร	ขวด	๖๓	๖๓	๖๓	๖๓
ข้าว					
ข้าวสารเจ้า หอมมะลิ ๑๐๐% (๑๕ กก.)	กก.	๖๐๐	๖๐๐	๖๐๐	๖๐๐
ข้าวสารเจ้า ข้าวทั่วไป ๑๐๐% (๑๕ กก.)	กก.	๔๐๐	๔๐๐	๔๐๐	๔๐๐
ข้าวสารเจ้า ข้าวทั่วไป ๕% (๑๕ กก.)	กก.	๓๕๐	๓๕๐	๓๕๐	๓๕๐

รายการ	หน่วย	เดือน มิถุนายน ๒๕๖๗			
		สัปดาห์ที่ ๑ (บาท)	สัปดาห์ที่ ๒ (บาท)	สัปดาห์ที่ ๓ (บาท)	สัปดาห์ที่ ๔ (บาท)
ผัก					
ถั้วฝักยาว	กก.	๖๐	๘๐	๗๐	๕๐
มะนาว เบอร์ (๑-๒)	กก.	๘๐	๖๐	๖๐	๖๐
พริกชี้ฟ้าสด	กก.	๑๐๐	๘๐	๘๐	๘๐
พริกชี้หูจินดา	กก.	๑๐๐	๘๐	๘๐	๘๐
ต้นหอม	กก.	๒๐๐	๑๘๐	๑๕๐	๑๐๐
ผักชี	กก.	๑๕๐	๑๕๐	๑๒๐	๘๐
หัวผักกาดขาว	กก.	๓๐	๓๐	๓๐	๓๐
กะหล่ำดอก	กก.	๘๐	๘๐	๘๐	๘๐
ผักกวางตุ้ง	กก.	๓๐	๔๐	๓๐	๓๐
แครอท	กก.	๕๐	๓๕	๓๕	๓๕
สัตว์น้ำ					
ปลานิล (๒ ตัว/กก.)	กก.	๗๐	๗๐	๗๐	๗๐
ปลานิล (๓-๔ ตัว/กก.)	กก.	๖๕	๖๕	๖๕	๖๕
ปลากระพงขาว (๒ กก.ขึ้นไป)	กก.	๑๓๐	๑๔๐	๑๒๐	๑๒๐
ปลากระพงขาว (๑.๑ - ๑.๙ กก.ขึ้นไป)	กก.	๑๒๐	๑๒๐	๑๑๐	๑๑๐
ปลากระพงขาว (๐.๖ - ๑ กก.ขึ้นไป)	กก.	๑๐๐	๑๐๐	๑๐๐	๑๐๐
กุ้งขาว (๗๐ ตัว/กก.)	กก.	๑๒๐	๑๒๐	๑๑๕	๑๑๕
กุ้งขาว (๘๐ ตัว/กก.)	กก.	๑๑๐	๑๑๕	๑๑๐	๑๑๐
กุ้งขาว (๙๐ ตัว/กก.)	กก.	๑๑๐	๑๑๐	๑๐๕	๑๐๕
กุ้งขาว (๑๐๐ ตัว/กก.)	กก.	๑๐๕	๑๑๐	๑๐๕	๑๐๕
น้ำมันเชื้อเพลิง					
ดีเซล	ลิตร	๓๒.๙๔	๓๒.๙๔	๓๒.๙๔	๓๒.๙๔
เบนซิน	ลิตร	๔๕.๒๔	๔๕.๖๓	๔๕.๙๔	๔๖.๓๔
แก๊สโซฮอล์ ๙๕	ลิตร	๓๗.๑๕	๓๗.๗๕	๓๘.๐๕	๓๘.๔๕
แก๊สโซฮอล์ ๙๑	ลิตร	๓๖.๙๘	๓๗.๓๘	๓๗.๖๘	๓๘.๐๘

ที่มา : สำนักงานพาณิชย์จังหวัดสมุทรสาคร

๓. สถานการณ์การค้าสินค้าเกษตรที่สำคัญ ประจำเดือน มิถุนายน ๒๕๖๗

สินค้าเกษตรที่สำคัญของจังหวัด

ลำดับที่	ชนิดสินค้า	จำนวนเกษตรกร (ราย)	ขนาดพื้นที่ทำการเกษตร (ไร่)	ปริมาณผลผลิต (ตัน)
๑.	กุ้งขาวแวนนาไม	๖๐๙	๖,๓๕๙	๕,๑๔๙
๒.	มะพร้าวน้ำหอม	๕,๔๑๔	๔๕,๕๑๒	๒๐๑,๑๘๒
๓.	เกลือทะเล	๓๒๙	๑๘,๘๓๕	๒๑๗,๔๐๘

มาตรฐานสินค้าเกษตร

ลำดับที่	ชนิดสินค้า	มาตรฐาน	จำนวนเกษตรกร (ราย)	ขนาดพื้นที่ ทำการเกษตร (ไร่)
๑.	กุ้งขาวแวนนาไม	ผ่านมาตรฐาน GAP ด้านประมง	๓๔๔	๑,๗๙๒
๒.	มะพร้าวน้ำหอม	GAP พืช	๓๓๑	๔,๙๔๘
๓.	เกลือทะเล	GAP เกลือทะเล	๖๒	๓,๒๔๓

ที่มา : สำนักงานปลัดกระทรวงเกษตรและสหกรณ์

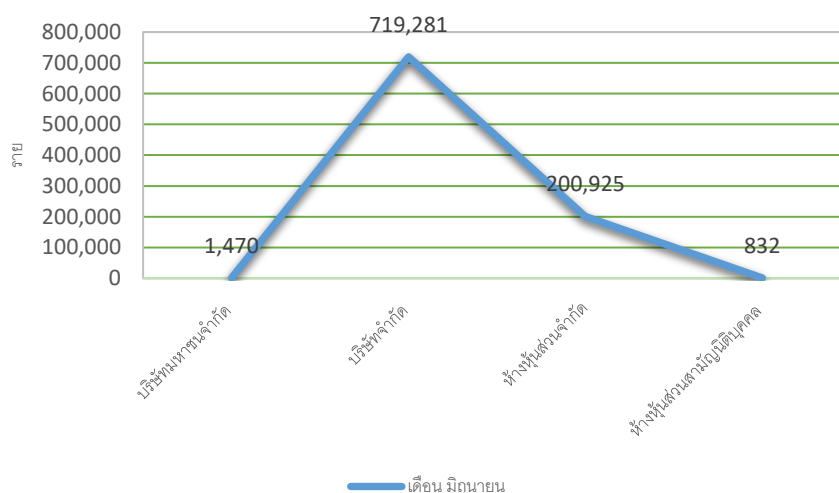
๔. ดานการลงทุน

นิติบุคคลคงอยู่ทั่วประเทศ

การจดทะเบียนคงอยู่ จำนวน ๙๒๒,๕๐๘ ราย ทุนจดทะเบียนรวม ๒๒,๓๓๔,๗๖๒.๑๐ ล้านบาท

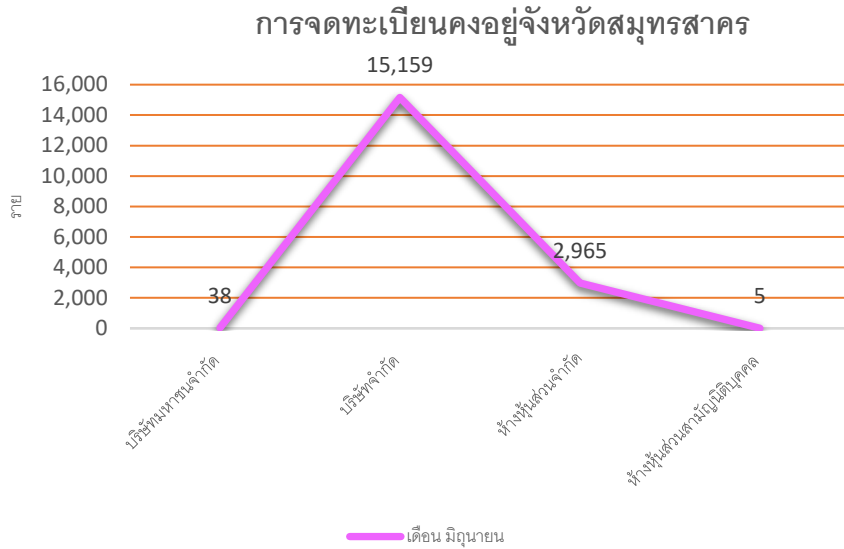
- บริษัทจำกัดมหาชนจำกัด จำนวน ๑,๔๗๐ ราย ทุนจดทะเบียนรวม ๕,๗๕๑,๘๔๒.๘๕ ล้านบาท
- บริษัทจำกัด จำนวน ๗๑๙,๒๘๑ ราย ทุนจดทะเบียนรวม ๑๖,๑๑๐,๘๗๕.๑๓ ล้านบาท
- ห้างหุ้นส่วนจำกัด จำนวน ๒๐๐,๙๒๕ ราย ทุนจดทะเบียนรวม ๔๗๐,๓๖๔.๙๖ ล้านบาท
- ห้างหุ้นส่วนสามัญนิติบุคคล จำนวน ๘๓๒ ราย ทุนจดทะเบียนรวม ๑,๖๗๙.๑๖ ล้านบาท

การจดทะเบียนคงอยู่ทั่วประเทศ



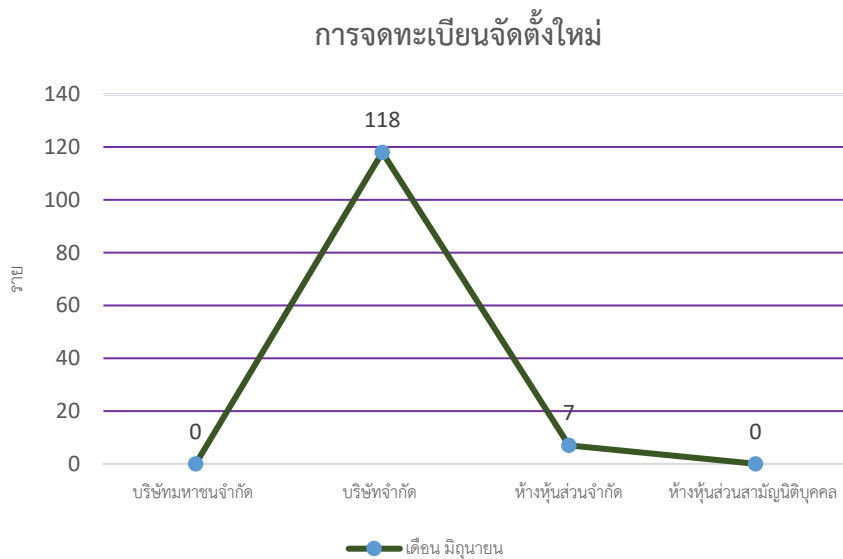
นิติบุคคลคงอยู่จังหวัดสมุทรสาคร

- การจดทะเบียนคงอยู่ จำนวน ๑๘,๑๖๗ ราย ทุนจดทะเบียนรวม ๒๔๑,๐๓๓.๘๖๒ ล้านบาท
- บริษัทจำกัดมหาชนจำกัด จำนวน ๓๘ ราย ทุนจดทะเบียนรวม ๒๕,๓๖๕.๗๒ ล้านบาท
 - บริษัทจำกัด จำนวน ๑๕,๑๕๙ ราย ทุนจดทะเบียนรวม ๒๑๐,๖๕๙.๕๔ ล้านบาท
 - ห้างหุ้นส่วนจำกัด จำนวน ๒,๙๖๕ ราย ทุนจดทะเบียนรวม ๕,๐๐๑.๕๖ ล้านบาท
 - ห้างหุ้นส่วนสามัญนิติบุคคล จำนวน ๕ ราย ทุนจดทะเบียนรวม ๖.๘๐ ล้านบาท



นิติบุคคลที่จดทะเบียนตั้งใหม่ในจังหวัดสมุทรสาคร

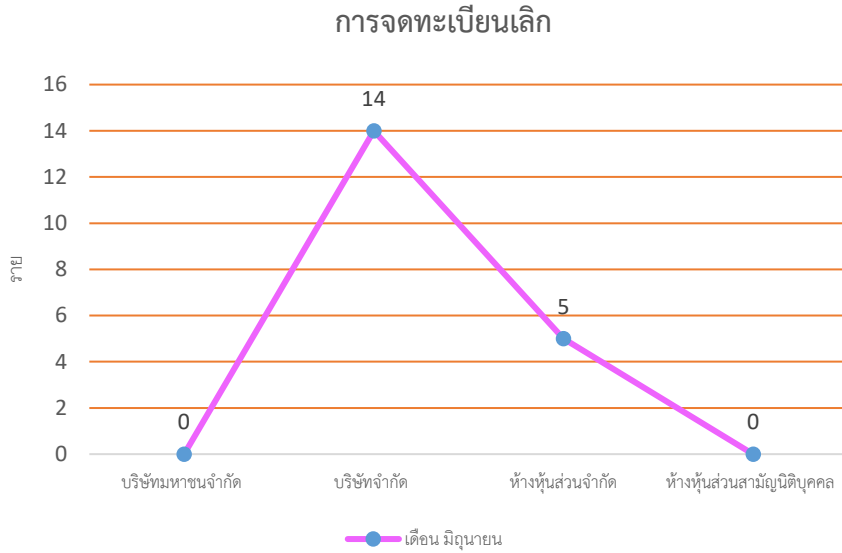
- การจดทะเบียนจัดตั้งใหม่ จำนวน ๑๒๕ ราย ทุนจดทะเบียนรวม ๔๖๕.๗๖ ล้านบาท
- บริษัทจำกัดมหาชนจำกัด จำนวน ๐ ราย ทุนจดทะเบียนรวม ๐ ล้านบาท
 - บริษัทจำกัด จำนวน ๑๑๘ ราย ทุนจดทะเบียนรวม ๔๕๘.๐๐ ล้านบาท
 - ห้างหุ้นส่วนจำกัด จำนวน ๗ ราย ทุนจดทะเบียนรวม ๗.๗๖ ล้านบาท
 - ห้างหุ้นส่วนสามัญนิติบุคคล จำนวน ๐ ราย ทุนจดทะเบียนรวม ๐ ล้านบาท



นิติบุคคลที่จดทะเบียนเลิกจังหวัดสมุทรสาคร

การจดทะเบียนเลิก จำนวน ๑๙ ราย ทุนจดทะเบียนรวม ๔๙.๑๐ ล้านบาท

- บริษัทจำกัดมหาชนจำกัด จำนวน ๐ ราย ทุนจดทะเบียนรวม ๐ ล้านบาท
- บริษัทจำกัด จำนวน ๑๔ ราย ทุนจดทะเบียนรวม ๔๔.๖๐ ล้านบาท
- ห้างหุ้นส่วนจำกัด จำนวน ๕ ราย ทุนจดทะเบียนรวม ๔.๕๐ ล้านบาท
- ห้างหุ้นส่วนสามัญนิติบุคคล จำนวน ๐ ราย ทุนจดทะเบียนรวม ๐ ล้านบาท



ลำดับที่	รายการ	เดือน มิถุนายน ๒๕๖๗	
		จำนวน (ราย)	จำนวนเงิน (ลบ.)
๑. ด้านทะเบียนธุรกิจ			
๑.๑	นิติบุคคลคงอยู่ทั่วประเทศ	๙๒๒,๕๐๘	๒๒,๓๓๔,๗๖๒.๑๐
	บริษัทมหาชนจำกัด	๑,๔๗๐	๕,๗๕๑,๘๔๒.๘๕
	บริษัทจำกัด	๗๑๙,๒๘๑	๑๖,๑๑๐,๘๗๕.๑๓
	ห้างหุ้นส่วนจำกัด	๒๐๐,๙๒๕	๔๗๐,๓๖๔.๙๖
	ห้างหุ้นส่วนสามัญนิติบุคคล	๘๓๒	๑,๖๗๙.๑๖
๑.๒	นิติบุคคลคงอยู่จังหวัดสมุทรสาคร	๑๘,๑๖๗	๒๔๑,๐๓๓.๖๒
	บริษัทมหาชนจำกัด	๓๘	๒๕,๓๖๕.๗๒
	บริษัทจำกัด	๑๕,๑๕๙	๒๑๐,๖๕๙.๕๔
	ห้างหุ้นส่วนจำกัด	๒,๙๖๕	๔,๐๐๑.๕๖
	ห้างหุ้นส่วนสามัญนิติบุคคล	๕	๖.๘๐
๑.๓	นิติบุคคลที่จดทะเบียนตั้งใหม่ในจังหวัดสมุทรสาคร	๑๒๕	๔๖๕.๗๖
	บริษัทมหาชนจำกัด	-	-
	บริษัทจำกัด	๑๑๘	๔๕๘.๐๐
	ห้างหุ้นส่วนจำกัด	๗	๗.๗๖
	ห้างหุ้นส่วนสามัญนิติบุคคล	-	-
๑.๔	นิติบุคคลที่จดทะเบียนเลิกจังหวัดสมุทรสาคร	๑๙	๔๙.๑๐
	บริษัทจำกัด	๑๔	๔๔.๖๐
	ห้างหุ้นส่วนจำกัด	๕	๔.๕๐

ที่มา : กลุ่มทะเบียนธุรกิจและอำนวยความสะดวกทางการค้า สำนักงานพาณิชย์จังหวัดสมุทรสาคร

.....

สำนักงานพาณิชย์จังหวัดสมุทรสาคร

๓๐ มิถุนายน ๒๕๖๗